



SKARPNES

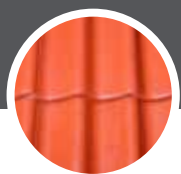
LEGGEANVISNING > MELODIE TEGLTAK

LEGGEANVISNING DOMINO TAKTEGL

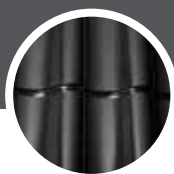
DOMINO > MODERNE HUSTAK

- > Passer utmerket til moderne bygg
- > Flat tegl med stor styrke
- > Velg mellom 7 forskjellige farger
- > Skal legges i forband med halv-taktegl forskyving fra rad til rad
- > Kan legges med takvinkel fra 16 grader
- > 30 års garanti i henhold til NS-EN 1304

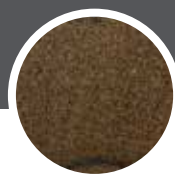
NORGES TETTESTE TAKSTEIN
**NORGES
TETTESTE**
30 års produktgaranti



BETONGTAK



TEGLTAK



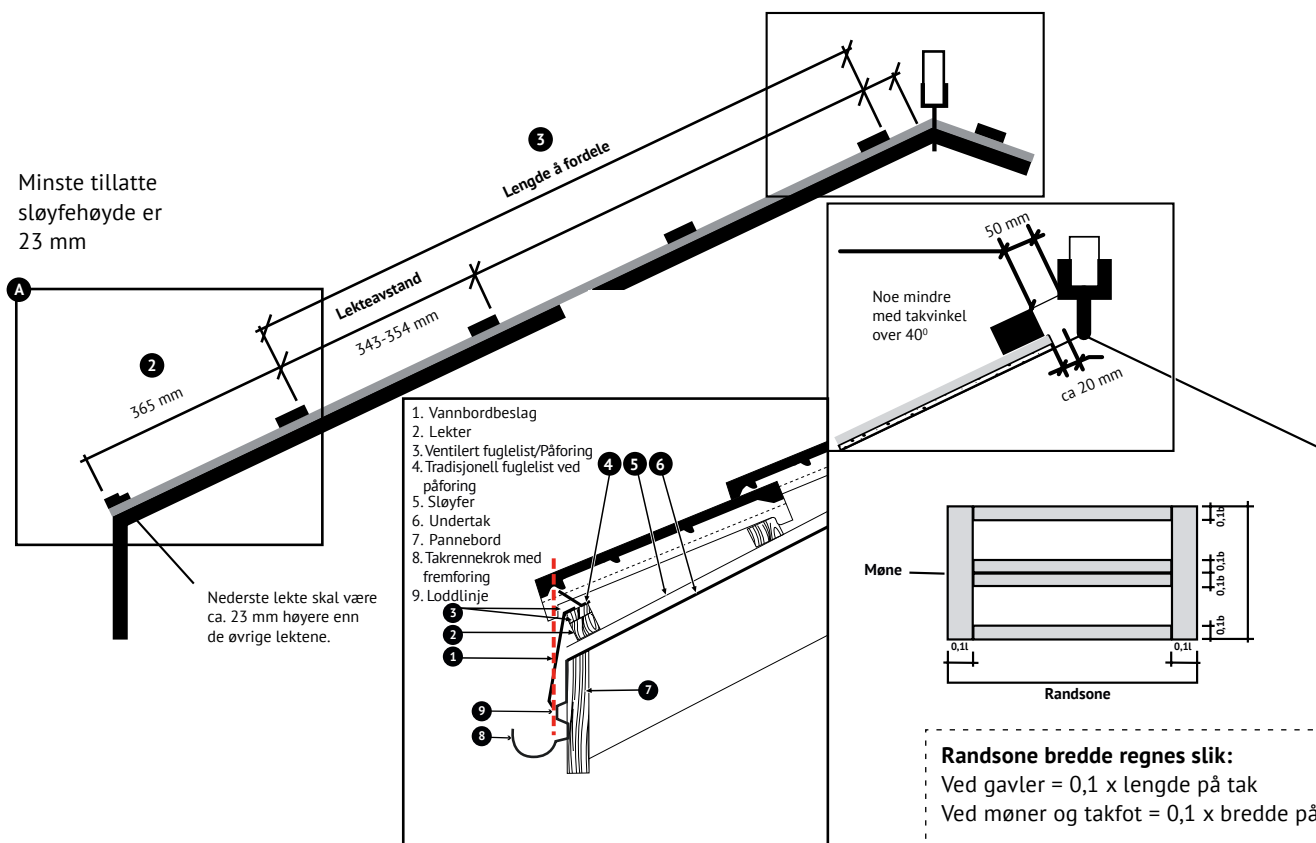
STÅLPANNER



UNDERTAK

DOMINO TAKTEGL LEGGEANVISNING

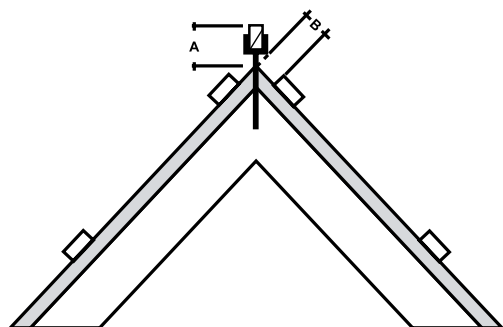
- NØYAKTIGHETEN I LEKTING GJØR ARBEIDET MED LEGGING ENKLERE, SAMTIDIG SOM SKADER UNNGÅS
- DOMINO SKAL LEGGES I FORBAND, DVS MED EN HALV-TAKTEGL FORSKYVNING FRA RAD TIL RAD
- TAKTRO MED UNDERTAKSBELEGG (F.EKS SKARPNES 700 SK²) MÅ BRUKES FRA 15-22 GRADER TAKVINKEL OG I VINDUTSATTE OMRÅDER
- NEDERSTE LEKTE MONTERS SLIK AT LODDLINJEN (RØD STIPLET LINJE) GÅR PARALLELLT MED BAKKANT TAKRENNE
- TAKTEGL ER ET GROVKERAMISK PRODUKT SOM BESTÅR AV BRENT LEIRE. DET VIL VÆRE NOE VARIASJON I STØRRELSE, FARGE OG PASSFORM. VED LEKTING OG LEGGING MÅ DET TAS HENSYN TIL DETTE
- KUTTESTØV FJERNES UMIDDELBART
- HUSK UTLUFTING: MINIMUM SLØYFETYKKELSE VED TAKFOT



Det er spesielt i takets randsone og gjennomføringer at forankring er viktig. Se tabell på www.skarpnes.com

VIKTIG I FORBINDELSE MED LUFTING OG MØNELØSNING

- > Mønaskrubrakett skal brukes på mønet og valmer for å oppnå kryssluftning mellom taksidene.
- > Ved bruk av mønaskrubrakett er mønebordets dimensjon 36 x 48 mm uansett takfall.
- > Mellom øverste taktegl og mønekam skal det være min. 2 cm luftspalte for å sikre utluftning.
- > Eventuelt kapp øverste teglrad for riktig tilpasning.
- > Toppteگل kan brukes for utluftning ved mønet, alternativt skal luftekloss brukes. Lufteklossen festes på hver takteگل øverste rad med skrue (min. 70 mm) som samtidig fester takteگل til lekten.
- > Husk utluftning minimum sløyfetykkelse ved takfot.
 - > Ventilert fuglelist
 - > Fremforet takrennekrok
 - > Lufting i gesimsskase

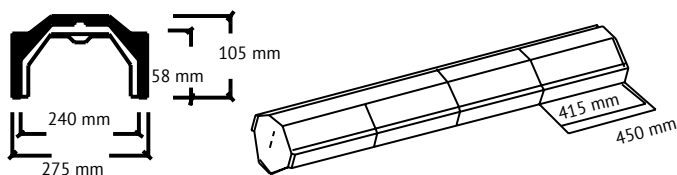


A: Justeres med mønaskrubrakett.

Takvinkel	B
16°	95 cm
20°	90 cm
30°	80 cm
40°	80 cm
50°	70 cm

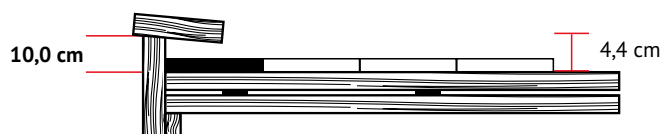
Ved endeavslutning monteres siste og nest siste møne før avslutningen. 3. møne fra ende tilpasses (kappes) for å passe mellom 2. og 4. møne.

Mål og montering av møner



Vindskibordet monteres 90 mm over topplekte ved bruk av vannbord. Vindskibordet monteres jevnt med topp lekte ved bruk av gavlteگل. Dette bør prøves i praksis.

Når det gjelder øvrige forhold angående legging av takteگل, gjelder de samme prinsippene som ved legging av betongstein.

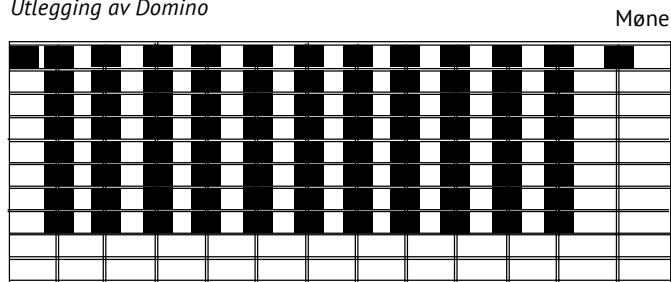


Gavlteگل

Ved bruk av gavlteگل må takets bredde måles fra ytterkant venstre til ytterkant høyre (konstruksjonsbredde). Se illustrasjon over. Ved bruk av gavlteگل er følgende muligheter for justering slik at teglene passer til takets bredde.

Mulighet for justering	Dekkbredde (DB)
Normalstein	224 +/- 2 mm
Gavlteگل venstre	168 +/- 2 mm
Gavlteگل høyre	201 +/- 2 mm
Halvteگل	111 +/- 2 mm
Gavlteگلens utstikk	0 - 25 mm hver side

Utlegging av Domino



Raft/takfot

Løsning gavlteگل



DOMINO TAKTEGL LEGGEANVISNING

EGENSKAPER

Krakelering > Glassert tegl er et grovkeramisk produkt. Krakelering, dvs. små sprekker i glassuren vil kunne oppstå pga. ulik utvidelseskoeffisient på tegl og glassur. Dette påvirker ikke teglens holdbarhet og er ikke synlig fra bakken.

Kalkutslag > Kalkutslag, i form av grått belegg, kan oppstå på ubehandlet taktegl. Dette er normalt og forsvinner under påvirkning av regn, snø og is.

Punkter for gode gradrenneløsninger

- > Grad. kantbeslag
- > Maks overheng taktegl på 1cm
- > Understøtting av taktegl
- > Snøstopper for tegl
- > RU gradrenne
- > Gradtetting

TEKNISK DATA

Domino taktegl leveres stroppet med 4 tegl i hver pakke (ca 17 kg).

Vekter og antall normaltegl	
Antall pr.m ² *	12,7 stk
Vekt pr.m ² *	43,5 kg
Antall stein pr.pall	192 (240) stk
Antall m ² pr.pall*	15,1 (18,9) m ²
Vekt pr.pall	835 (1044) kg

Beskrivelse	Domino	Møner	Halvttegl	Gavltegl
Total lengde	437	437	437	437
Total bredde	257	230 - 250	144	257
Byggelengde	343 - 354	400	343 - 354	343 - 354
Byggebredde	224	275	111	H 201 - V 168
Vekt	4,35	3	2,2	6,5

Monteringsanvisning for tilleggsutstyr følger normalt med produktet. Se ellers informasjon på vår hjemmeside www.skarpnas.com
Forøvrig viser vi til den generelle leggeanvisningen.



**UNDERTAKBELEGG
+ TAKTEKKE FRA SKARPNES
= 30 ÅRS SYSTEMGARANTI!**



Industriveien 11 | Østerhus 4879 Grimstad | Tlf. 37 25 88 00
post@skarpnas.com | www.skarpnas.com