



**SKARPNES**

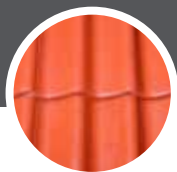
LEGGEANVISNING > MELODIE TEGLTAK

# LEGGEANVISNING MELODIE TAKTEGL

## MELODIE > KLASSISK

- > Nyutviklet teknisk taktegl med god passform
- > Velg mellom glasert finesse+, nuance engobert og naturrød
- > Velg mellom 4 forskjellige farger
- > Kan legges med takvinkel fra 15 grader (på forenklet undertak fra 22 grader)
- > 30 års garanti i henhold til NS-EN 1304

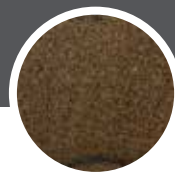
NORGES TETTESTE TAKSTEIN  
**NORGES  
TETTESTE**  
30 års produktgaranti



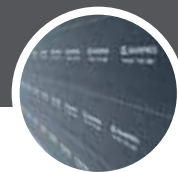
BETONGTAK



TEGLTAK



STÅLPANNER

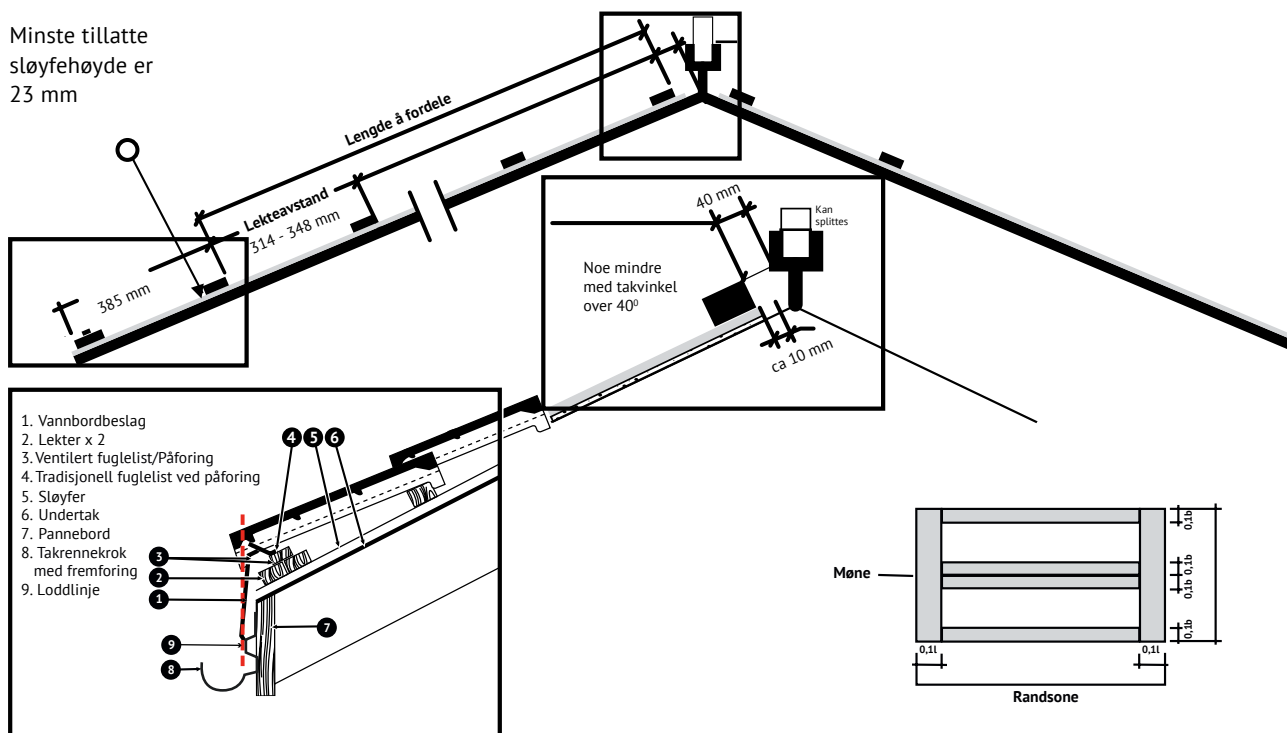


UNDERTAK

# MELODIE TAKTEGL LEGGEANVISNING

- NØYAKTIGHETEN I LEKTING GJØR ARBEIDET MED LEGGING ENKLERE, SAMTIDIG SOM SKADER UNNGÅS
- TAKTRO MED UNDERTAKSBELEGG (F.EKS SKARPNES 700 SK<sup>2</sup>) MÅ BRUKES FRA 15-22 GRADER TAKVINKEL OG I VINDUTSATTE OMRÅDER
- NEDERSTE LEKTE MONTERS SLIK AT LODDLINJEN (RØD STIPLET LINJE) GÅR PARALLELLT MED BAKKANT TAKRENNE
- TAKTEGL ER ET GROVKERAMISK PRODUKT SOM BESTÅR AV BRENT LEIRE. DET VIL VÆRE NOE VARIASJON I STØRRELSE, FARGE OG PASSFORM. VED LEKTING OG LEGGING MÅ DET TAS HENSYN TIL DETTE
- KUTTESTØV FJERNES UMIDDELBART
- DOBBEL LEKTE NEDERST
- HUSK UTLUFTING: MINIMUM SLØYFETYKKELSE VED TAKFOT

Minste tillatte sløyfehøyde er 23 mm



Det er spesielt i takets randsone og gjennomføringer at forankring er viktig. Se tabell på [www.skarpnes.com](http://www.skarpnes.com)

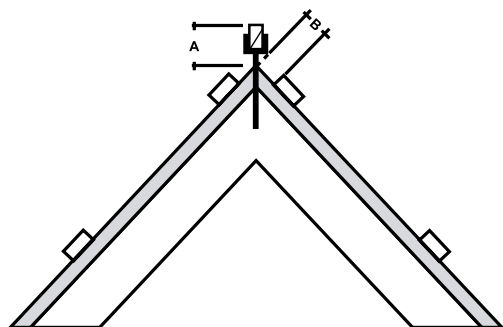
## Randsone bredde regnes slik:

Ved gavler = 0,1 x lengde på tak

Ved møner og takfot = 0,1 x bredde på tak

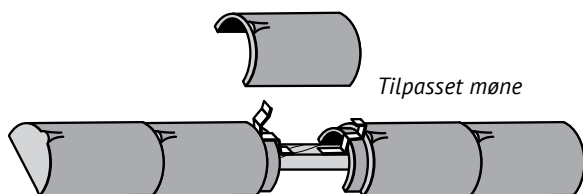
## VIKTIG I FORBINDELSE MED LUFTING OG MØNELØSNING

- > Mønaskrubrakett skal brukes på mønet og valmer for å oppnå kryssluftning mellom taksidene.
- > Ved bruk av mønaskrubrakett er mønebordets dimensjon 36 x 48 mm uansett takfall.
- > Toppteگل kan brukes for utluftning ved mønet.
- > Eventuelt kapp øverste teglrad for riktig tilpasning.
- > På grunn av teglens profilhøyde kan mønekammen splittes ved bruk av møne/valmbånd på rull.
- > Bordtakbeslag knekkes 50 til 60 mm inn på tak
- > Husk utluftning minimum sløyfetykkelse ved takfot.
  - > Ventilert fuglelist
  - > Fremforet takrennekrok
  - > Lufting i gesimskasse



A: Justeres med mønaskrubrakett.

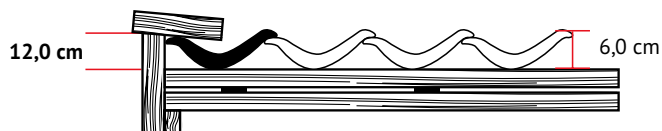
Takvinkel	B
20°	80 mm
30°	70 mm
40°	60 mm
50°	50 mm
60°	40 mm



Ved endeavslutning monteres siste og nest siste møne før avslutningen. 3. møne fra ende tilpasses (kappes) for å passe mellom 2. og 4. møne.

Vindskibordet monteres 120 mm over topplekte ved bruk av vannbord. Vindskibordet monteres jenvt med topplekte ved bruk av gavlteگل. Dette bør prøves i praksis.

Når det gjelder øvrige forhold angående legging av takteگل, gjelder de samme prinsippene som ved legging av betongstein.

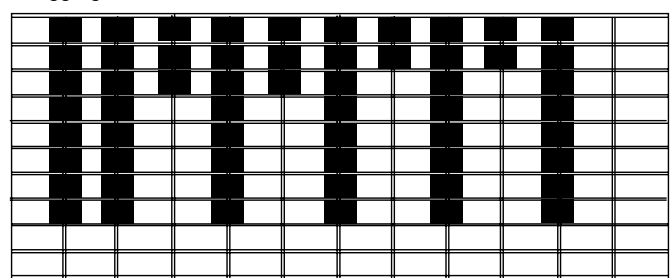


### Gavlteگل

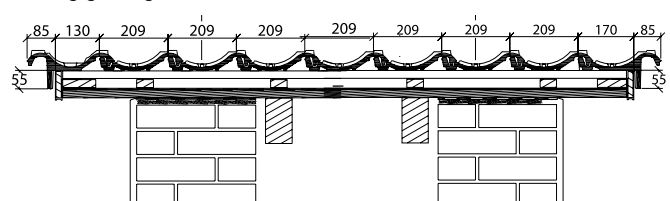
Ved bruk av gavlteگل må takets bredde måles fra ytterkant venstre til ytterkant høyre (konstruksjonsbredde). Se illustrasjon over. Ved bruk av gavlteگل er følgende muligheter for justering slik at teglene passer til taksets bredde.

Mulighet for justering	Dekkbredde (DB)
Normalstein	209 +/- 1 mm
Gavlteگل venstre	130 +/- 1 mm
Gavlteگل høyre	170 +/- 1 mm
Gavlteگلens utstikk	0 - 25 mm hver side

### Utlegging av Melodie



### Løsning gavlteگل



# MELODIE TAKTEGL LEGGEANVISNING

## EGENSKAPER

**Krakelering** > Glassert tegl er et grovkeramisk produkt. Krakelering, dvs. små sprekker i glassuren vil kunne oppstå pga. ulik utvidelse-skoeffisient på tegl og glassur. Dette påvirker ikke teglens holdbarhet og er ikke synlig fra bakken.

**Kalkutslag** > Kalkutslag, i form av grått belegg, kan oppstå på ubehandlet taktegl. Dette er normalt og forsvinner under påvirkning av regn, snø og is.

### Punkter for gode gradrenneløsninger

- > Grad. kantbeslag
- > Maks overheng taktegl på 1cm
- > Understøtting av taktegl
- > Snøstopper for tegl
- > RU gradrenne
- > Gradtetting

## TEKNISK DATA

Melodie taktegl leveres stropet med 6 tegl i hver pakke (ca 19 kg).

Vekter og antall normaltegl	
Antall pr.m <sup>2</sup> *	13,7 - 15,3 stk
Vekt pr.m <sup>2</sup> *	43,84 kg
Antall stein pr.pall	240 stk
Antall m <sup>2</sup> pr.pall*	17,51 m <sup>2</sup>
Vekt pr.pall	800 kg

Beskrivelse	Melodie	Møner	Gavlstein
Totallengde	440	460	440
Totalbredde	255	235	H 170 - V 130
Byggelengde	314 - 348	400	314 - 348
Byggebredde	209	235	
Vekt	3,2	3,4	

Monteringsanvisning for tilleggsutstyr følger normalt med produktet. Se ellers informasjon på vår hjemmeside [www.skarpnas.com](http://www.skarpnas.com)  
Forørig viser vi til den generelle leggeanvisningen.



**UNDERTAKBELEGG  
+ TAKTEKKE FRA SKARPNES  
= 30 ÅRS SYSTEMGARANTI!**



Industriveien 11 | Østerhus 4879 Grimstad | Tlf. 37 25 88 00  
post@skarpnas.com | [www.skarpnas.com](http://www.skarpnas.com)